

FICHE OUTIL

LE SPEEDBOAT

Pour faire quoi ?



Animation de groupe

De quoi s'agit-il ?



Le **Speedboat** est un outil d'intelligence collective qui **aide à réfléchir en équipe** aux éléments à prendre en compte dans un projet. Il permet d'identifier, grâce à la métaphore du bateau, des pistes d'actions concrètes en prenant en compte différentes dimensions.

Il donne une vision d'ensemble claire et favorise la construction d'un plan d'action partagé ou d'une vision commune d'une situation vécue collectivement.

L'outil en pratique



Un support "Speedboat" et une méthode d'analyse

Participants

De 1 à 15 personnes

Toute personne impliquée dans la mise en place ou l'évaluation d'un projet

Durée

+/- 1h30

Mise en place

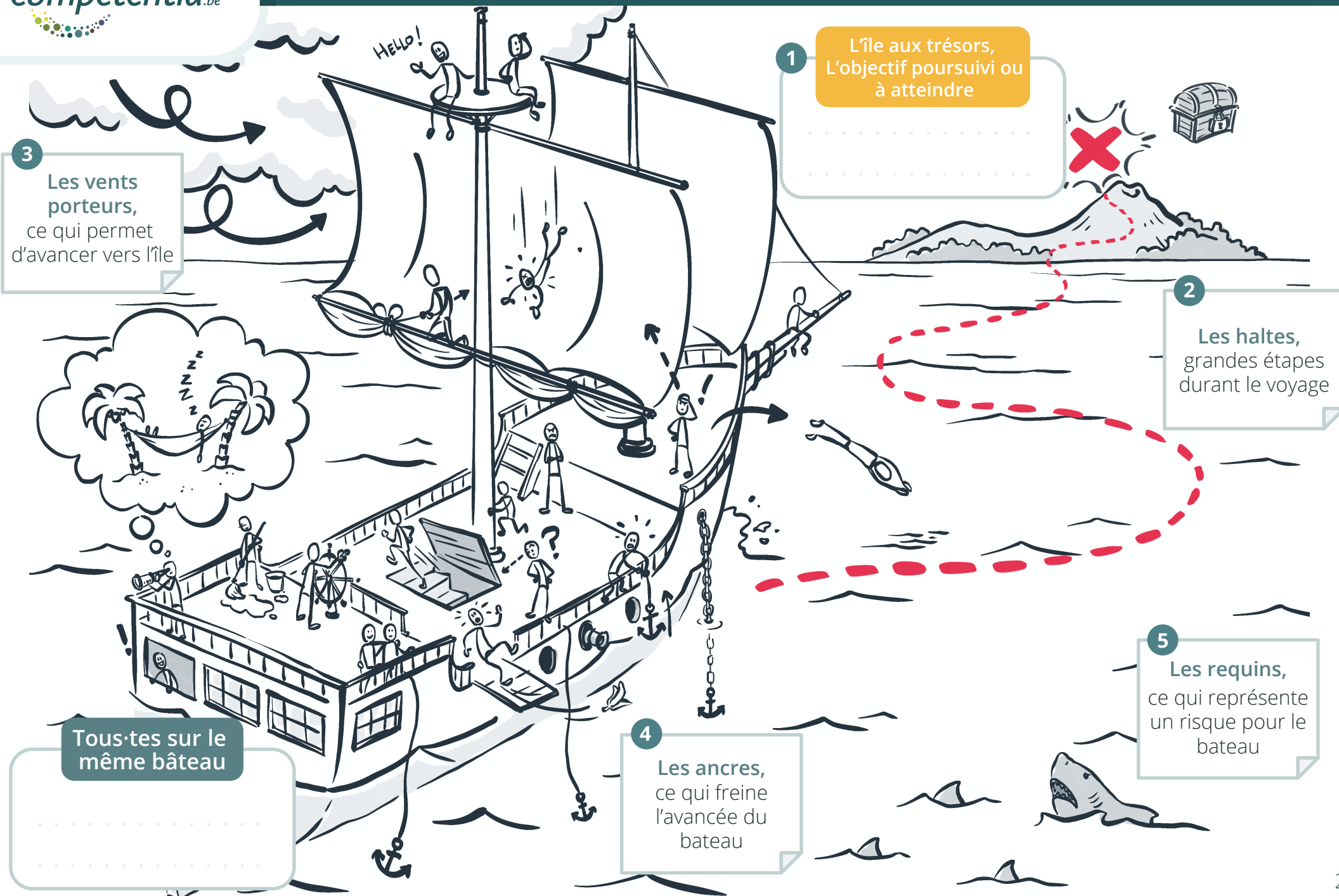
Debout autour de la représentation d'un bateau (« speedboat »), avec le matériel en main

Matériel

Représentation ou dessin grand format (min A3) d'un bateau en mer approchant une île. Feutres ou marqueurs à pointe fine, post-it de 4 couleurs et gommettes

Moment

À l'occasion du lancement d'un projet, d'un point d'étape ou pour son évaluation



3 Les vents porteurs, ce qui permet d'avancer vers l'île

1 L'île aux trésors, l'objectif poursuivi ou à atteindre

2 Les haltes, grandes étapes durant le voyage

5 Les requins, ce qui représente un risque pour le bateau

4 Les ancres, ce qui freine l'avancée du bateau

Tous-tes sur le même bateau

Un support "Speedboat" et une méthode d'analyse

- La destination à atteindre (l'objectif, un futur idéal),
- Les grandes étapes parcourues ou à parcourir pour atteindre cette destination (l'objectif),
- Ce qui fait avancer le bateau (forces, ressources, opportunités),
- Ce qui freine le bateau (obstacles, blocages),
- Ce qui menace le voyage (risques, craintes).

Comment utiliser cet outil ?

PRÉPARER L'EXERCICE

- 1 Imprimez ce bateau (annexe) ou dessinez-le sur un grand support (tableau, paperboard, affiche).
 - Le bateau représente l'équipe et les personnes embarquées.
 - L'île aux trésors représente l'objectif poursuivi, la raison pour laquelle vous êtes réuni·e·s).
- 2 Déterminez **le contexte et la thématique** à traiter (ex : l'accueil des stagiaires à l'hôpital).
- 3 Prévoyez des post-it de 4 couleurs et attribuez une couleur à chaque élément (mentionnez le sur la représentation du bateau). Par exemple :
 - Vert = Les vents porteurs → les forces favorables
 - Rose = Les ancres → les freins et obstacles, ancres
 - Bleu = Les requins, récifs, siphons, etc. → les risques et menaces, récifs
 - Jaune = Les haltes → les étapes qui jalonnent le trajet

ANIMER L'EXERCICE

- 1 Expliquez la métaphore (le bateau = l'équipe, l'île = l'objectif collectif à atteindre).
- 2 Définissez collectivement ce que représente l'île aux trésors. Dans ce contexte et sur cette thématique, quelle est la question à résoudre, quel est l'objectif à atteindre ?
(ex : Accueillir et intégrer les stagiaires du CHU de la même façon dans tous les services)

- 3 **Posez les questions** suivantes pour aborder toutes les dimensions:
 - Quelles sont les ressources, atouts et opportunités ? (Les vents porteurs)
 - Où sont les obstacles et freins réels ? (Les ancres)
 - Quels sont les risques et menaces possibles ? (Les requins)
 - Quelles sont les étapes, moments marquants potentiels ou avérés dans la traversée ? (Les haltes)
 → Donnez quelques minutes de réflexion individuelle pour que chacun·e note ses idées (une idée par post-it).
- 4 Invitez les participant·e·s à venir coller leurs post-it et partager leurs idées avec le groupe.
- 5 **Regroupez les idées similaires et réagissez**, reformulez, relevez les désaccords, complémentarités et similitudes dans les discours.

CONCLURE

- 1 **Observez la vision d'ensemble** (bateau + île + post-it).
- 2 Définissez ensemble **les actions prioritaires** pour avancer, notez les sur un panneau à part.
- 3 Tracer **symboliquement "la route** du bateau vers l'île".

Variantes possibles

- 1 Demandez à chacun·e de **se positionner dans le bateau** avec une gommette (à la barre, à la proue, dans la cale...) et d'expliquer ce choix.
- 2 Choisissez collectivement **un type de bateau** pour représenter le collectif (radeau, voilier, paquebot...), afin de partager une vision symbolique de l'équipe.

Les avantages de cet outil



- › Donner **une image claire** et partagée de la situation du projet.
- › Construire un **plan d'action collectif** et mobilisateur.
- › **Renforcer** l'appropriation du projet par l'équipe.

Les trucs pour réussir



- › **Confiez l'animation** à une personne neutre qui ne participe pas au contenu (si possible).
- › Installez **un climat de confiance** : bienveillance, écoute, non-jugement.
- › Fixez un temps de **réflexion individuelle** pour chaque étape.
- › Encouragez **la créativité** : toutes les idées sont utiles et intéressantes.
- › **Mutualisez les idées** similaires en un seul post-it, avec un signe pour indiquer leur importance. Regroupez-les éventuellement par thèmes pour plus de lisibilité.
- › **Distinguez bien** les freins/ancres (= obstacles réels), des risques/requins (= craintes possibles).

Outils associés



Rendez-vous sur competentia.be : D'autres outils consacrés à **l'animation de groupe** y sont rassemblés et forment un ensemble cohérent.

